



APP Mill CSR Program



APP

USE OUR PAPER, WE PLANT MORE TREES.

Visi APP

Menjadi perusahaan pulp & kertas global yang maju dan terhormat, memberi nilai unggul kepada pelanggan, masyarakat, karyawan, dan pemegang saham – secara **bertanggung jawab & berkelanjutan**.



APP

USE OUR PAPER, WE PLANT MORE TREES.

Our company background

Global revenues of
\$12 billion

We sell to, more than
120 countries

More than
21 million tonnes
annual combined capacity

Direct employment more than
60,000 people



APP's Indonesia Operations

APP has 9 production facilities

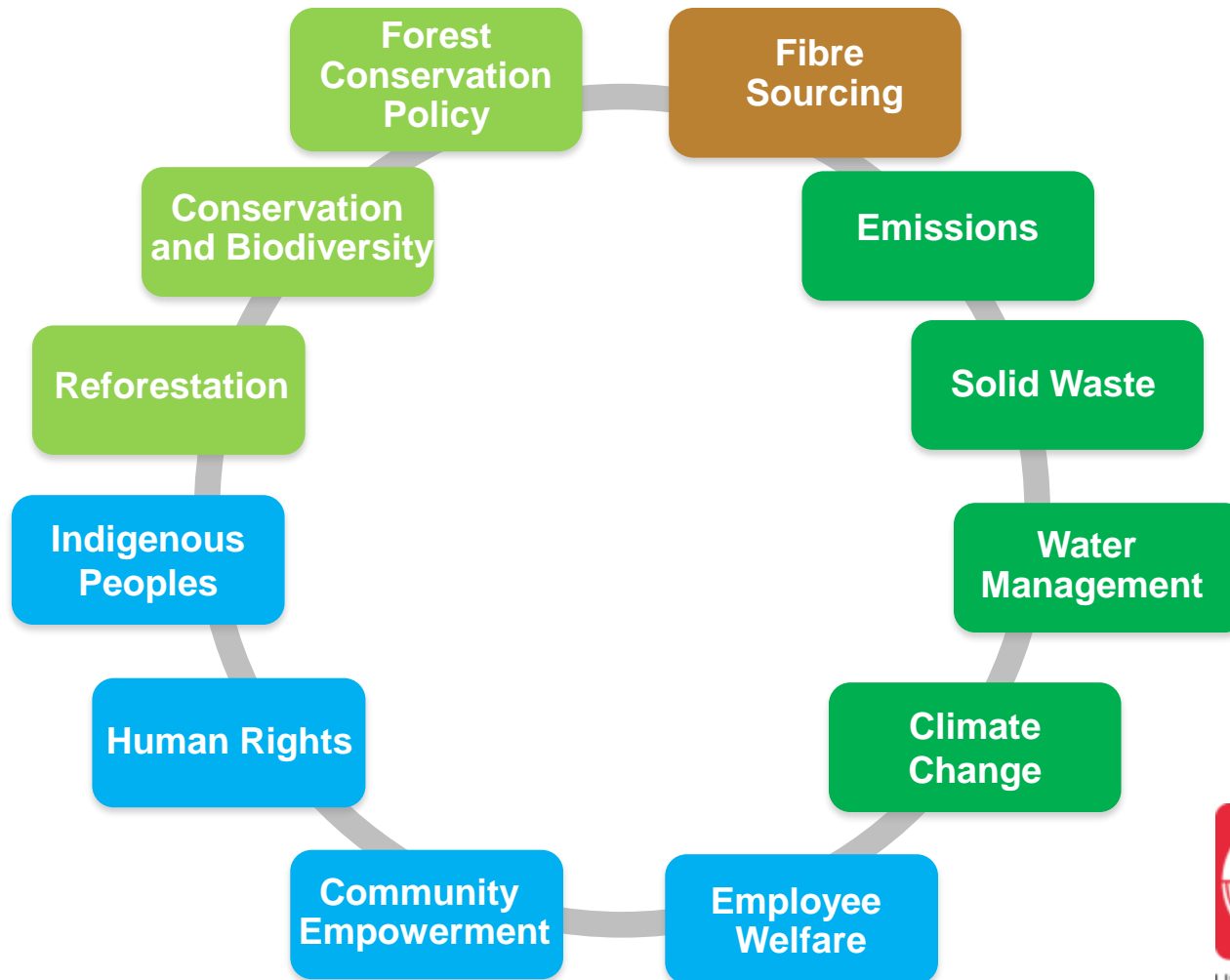


App Sustainability Journey

- On June 5th 2012, APP announced its **Sustainability Roadmap Vision 2020** that outlined its sustainability targets for the next decade and beyond
- The roadmap **covers ten key area of focus**, each of which has a number of subsidiary and specific goals

Sustainability Roadmap Vision 2020 Targets

The Sustainability Roadmap Vision 2020 is our strategy to place sustainability at the heart of operations



APP

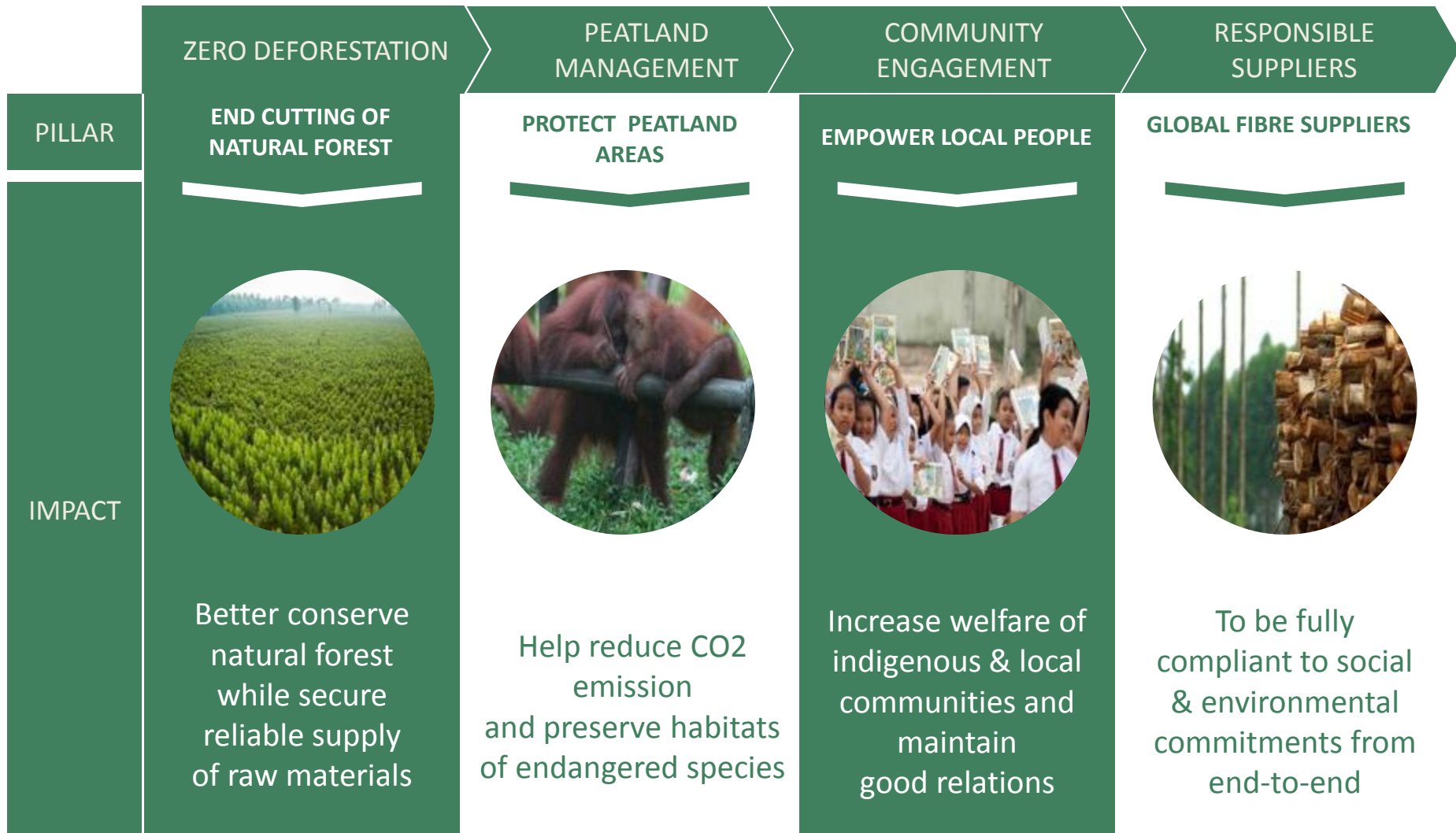
USE OUR PAPER, WE PLANT MORE TREES.

APP Sustainability Strategy

- Forest Conservation Policy, 2013 – zero deforestation
- ISFMP : Integrated sustainability forest management –
Mengelola hutan berdasar hasil
Assessment HCV, HCS,
Hasil FPIC
- **Kebijakan Tidak membakar hutan**

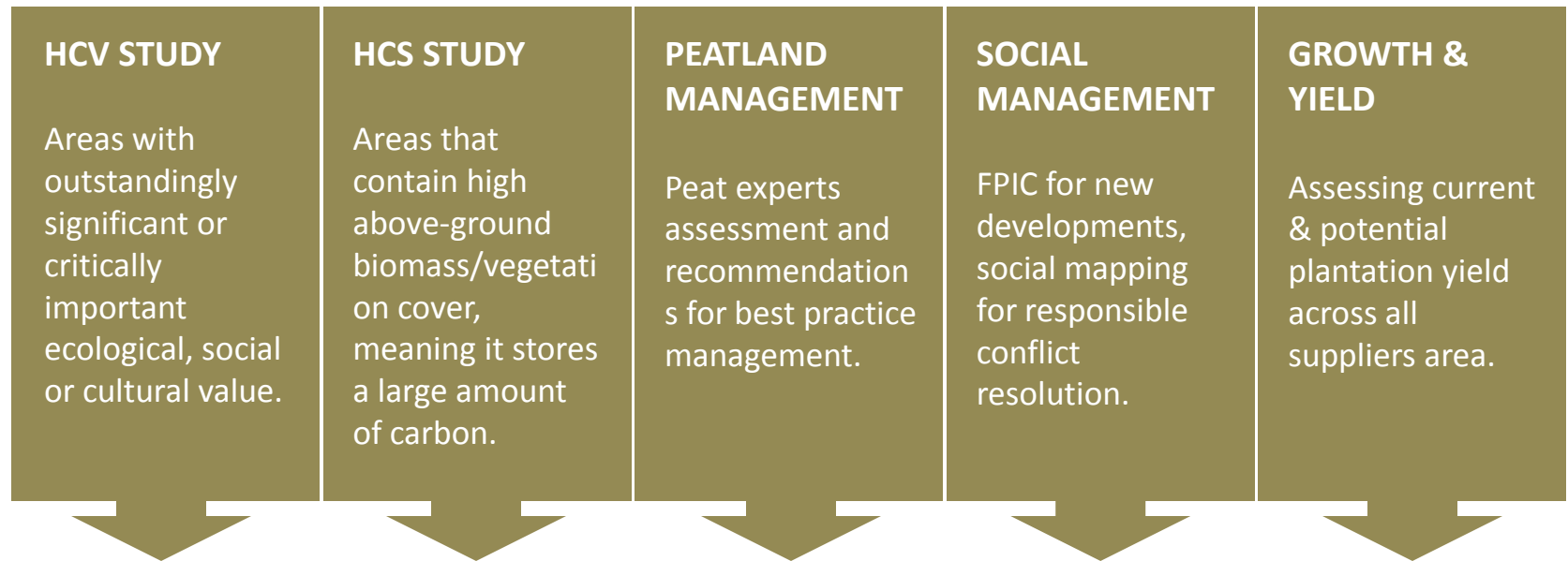
FOREST CONSERVATION POLICY – FOUR CRITICAL PILLARS

Launched in 2013



INTEGRATED SUSTAINABLE FOREST MANAGEMENT PLAN

Natural forest moratorium was implemented to allow assessments which will determine natural forest areas to be protected, and provide recommendations for the sustainable forest management of APP suppliers concessions.



Integrated Sustainable Forest Management Plan (ISFMP)

Program CSR APP

- Sesuai dengan APP *Sustainability Roadmap, Vision 2020* goals : komitmen untuk terus meningkatkan kinerja dalam 11 area dampak keberlanjutan
- APP CSR Policy
- Meningkatkan **jumlah benefit dengan meningkatkan efektifitas perencanaan dan pelaksanaan program**
- Compliance dengan standar PROPER



APP

USE OUR PAPER, WE PLANT MORE TREES.

Dasar Program CSR MILL

- **Sustainability Development Goals**

SDGs, berisi tujuan, sasaran, dan indikator universal bahwa negara-negara anggota PBB akan menggunakan sebagai dasar pembangunan dan kebijakan selama 15 tahun ke depan

- **Studi Dampak Sosial(Di extract : Renstra dan RKT)**

Suatu kegiatan pengkajian mengenai dampak-dampak sosial (negatif dan positif) yang diprediksikan akan terjadi pada saat dan setelah suatu kegiatan pembangunan dilaksanakan.

- **Integrasi dengan Program Pemerintah** ➡ Rencana Strategis Desa, Kecamatan atau Kabupaten



APP

USE OUR PAPER, WE PLANT MORE TREES.

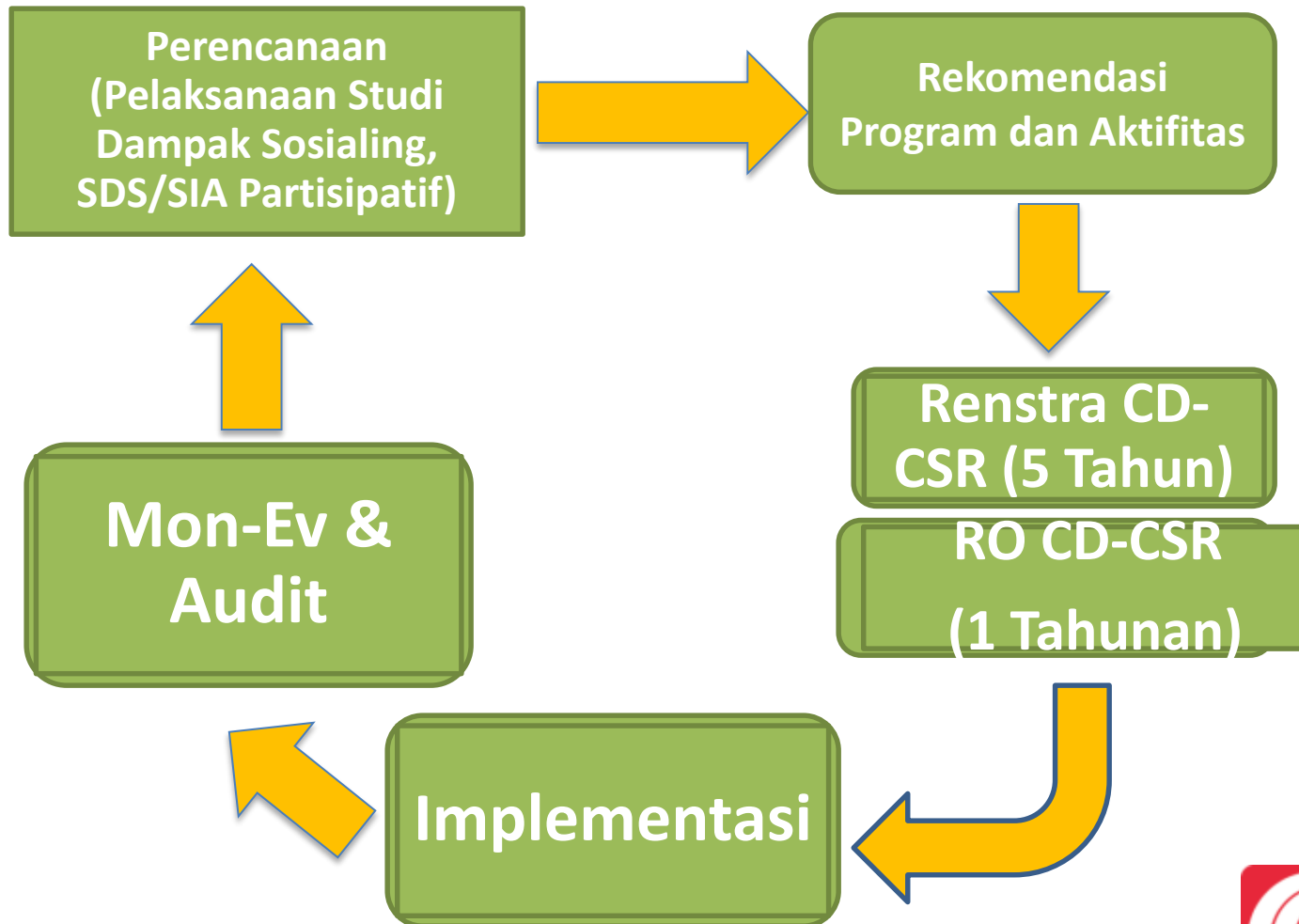
Sustainable Development Goals



APP

USE OUR PAPER, WE PLANT MORE TREES.

Siklus CSR of APP Mills



APP

USE OUR PAPER, WE PLANT MORE TREES.

PENINGKATAN KUALITAS PENDIDIKAN SD - SERANG MILL

Latar belakang :

- Pendidikan sangat penting bagi kelangsungan hidup manusia
- Kualitas pendidikan kurang memadai termasuk fisik bangunan dan mebeler yang kurang layak (Ring 1)
- Secara umum masalah kualitas pendidikan masih menjadi masalah yang serius
- Banyak kayu palet sisa Packaging peralatan Mill yang tidak digunakan
- Pendidikan yang layak menjadi salah satu tujuan utama SDGs
- Kegiatan ini dimulai tahun 2012



APP

USE OUR PAPER, WE PLANT MORE TREES.

STRATEGI

- Bekerja sama dengan Pemerintah (Sekolah, Dinas Pendidikan, Pemdes)
- Menjalinkan koordinasi langsung dengan sekolah (Assesment ke sekolah, observasi, verifikasi)
- Memanfaatkan kayu palet pabrik yang tidak terpakai
- Memberdayakan masyarakat di sekitar pabrik untuk pengerjaannya
- Analisa Harga



APP

USE OUR PAPER, WE PLANT MORE TREES.



**Kondisi Mebeler sebelum
di Suport IK Serang**



APP

USE OUR PAPER, WE PLANT MORE TREES.



**Kayu Palet Ketika
masih di TPS**



**Proses
Pengerjaan**





Proses Finishing



APP

USE OUR PAPER, WE PLANT MORE TREES.



Selesai Pengerjaan



Mebel kayu Palet VS order dari luar

- Kalkulasi Biaya Pembuatan Mebeler dari Kayu palet

No	Pekerjaan	Jumlah	Harga per peti	Jumlah Tukang	Total
1	Bongkar Peti Kemas	220	50,000.00	3	33,000,000.00
2	Perakitan (dalam Set)	380	110,000.00	3	125,400,000.00
3	Finishing	380	32,000.00	2	24,320,000.00
	Total Penghasilan Masyarakat				182,720,000.00

Oder dari Luar : 380 set X IDR 700.000 = IDR 266.000.000



APP

USE OUR PAPER, WE PLANT MORE TREES.

Total Distribution of Furniture (Desks and Chairs for school)



1 Set = 1 meja + 2 kursi

CSR Program

Pemberdayaan Kelompok “CHIP”

- Memanfaatkan kayu sisa dari Pembuatan Mebeler
- Memberdayakan Kelompok Pengrajin desa Kadikaran, kecamatan Ciruas, Serang
- Dipasarkan secara di Sekitar Serang, Jakarta, Banten
- Dipasarkan juga secara On-line dan melalui pameran-pameran
- Integrasi dengan Pemerintah setempat
- Produk yang dihasilkan :Tempat tissue, miniatur kapal pinisi, miniatur tugu Banten, miniatur kupu, pesawat, foto, tempat bolpen, aneka lampu hias, gantungan kunci, puzzle, perlengkapan cafe dan lainnya

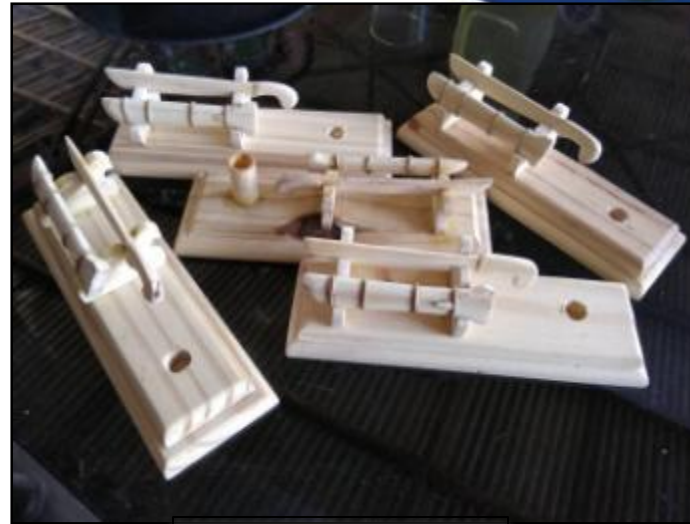


APP

USE OUR PAPER, WE PLANT MORE TREES.



Tempat Tissue



Tempat Bolpen



Lampu Tamaram



Aneka Kerajinan



APP

USE OUR PAPER, WE PLANT MORE TREES.

Konservasi Pantai Utara Serang

– Penanaman Bakau

- Bertujuan mengatasi kerusakan kawasan pesisir akibat abrasi
- Masifnya penggalian pasir membuat kondisi pantai tidak lagi nyaman untuk dikunjungi
- mulai dilaksanakan tahun 2010 di kawasan pantai, di Kampung Lontar
- Bekerja sama dengan Pemerintah Lokal, Masyarakat dan LSM
- Indah Kiat Serang Serang Mill bekerjasama dengan multipihak pemerintah dan Non pemerintah
- Total luasan : 10 Ha, 10.000 batang, pohon sejak 2010



APP

USE OUR PAPER, WE PLANT MORE TREES.

Tahun	Lokasi Penanaman	Jumlah Pohon Bakau (Batang)	Luas Area (Hektar)
2010	Kecamatan Tirtayasa - Pantai Lontar Desa Lontar	10.000	1
2012	Kecamatan Pontang - Desa Domas Blok Kali Nyapah	30.000	3
2014	Kecamatan Tirtayasa - Lontar Blok Pelelangan	50.000	1,5
	Kecamatan Pontang Blok Pancer		2
	Kecamatan Tanara – Desa Pedaleman Kali Pecuk		1,5
2016	Kecamatan Tirtayasa – Kampung Berambang Desa Lontar	10.000	1



APP

USE OUR PAPER, WE PLANT MORE TREES.

Progress of Mangrove

1 year



2 years



5 years



3 years



4 years



IK Perawang Mill

Pemberdayaan Kelompok wanita tani

- Bertujuan untuk meningkatkan akses Kel tani Wanita melalui pelatihan, pendampingan, modal bergulir, sehingga masyarakat menjadi lebih berdaya
- Bekerjasama dengan Dinas Pertanian setempat
- 3 KWT, 46 pemanfaat program
- Jenis tanaman : Sayuran, palawija, Jambu kristal
- Penghasilan Petani sayuran, RP 3.000.000 – 4.000.000 per bulan
- Penghasilan petani Jambu kristal : +/- 6.000.000/ bulan



USE OUR PAPER, WE PLANT MORE TREES.



- Ibu Tiarlin Ekaristina(atas) dan Ibu Nurmeli Silaban(bawah).
- Awalnya hanya Ibu rumah tangga
- Mendapatkan fasilitas pelatihan pertanian berkelanjutan, Pendampingan dan bantuan pinjaman lunak dari PT indah Kiat Perawang.
- Uang pinjaman digunakan untuk kegiatan produktif di pertanian sayur.
- Sekarang penghasilan per bulan kurang lebih 3 – 4 juta per bulan



APP

USE OUR PAPER, WE PLANT MORE TREES.



Ibu Riyamuli parangin-Angin

- 1. Sekretaris Kelompok Wanita Tani Jambu, anggota 17 wanita**
- 2. Mendapat pelatihan Pertanian, pendampingan dan bantuan pinjaman lunak dari IKP**
- 3. Bantuan pinjaman lunak digunakan untuk kegiatan produktif seperti membeli pupuk, peralatan pertanian, bibit jambu dan pengerjaan lahan, dll**
- 4. Menanam jambu karena tidak mengenal musim dan merupakan jambu dengan kualitas tinggi(tanpa bijidan manis)**
- 5. Penghasilan per bulan sekitar 6 jutaan. Kalau musim lebaran 1 hari bisa memperoleh antara IDR 600.000 – 1.000.000**



APP

USE OUR PAPER, WE PLANT MORE TREES.

Pemberdayaan Peternak Sapi

Latar Belakang

- Lontar Papyrus Jambi memiliki kelebihan produksi nitrogen cair (N_2).
- Potensi pengembangbiakan sapi sangat potensial di kecamatan Tebing tinggi
- *Memorandum of Understanding (MoU)* antara Lontar Papyrus Jambi dengan Dinas Pertanian Tanjabar, LPPPI Suport nitrogen cair (N_2) sebanyak 500 liter per bulan untuk Inseminasi Buatan (IB), Pelatihan dan pendampingan
- Kabupaten Tanjabbar, sekarang sebagai salah satu penghasil sapi terbesar di Jambi
- Desa Purwodadi dikenal sebagai salah satu desa penghasil daging sapi yang terbesar di Jambi.



PERANAN PINDO DELI DALAM REHABILITASI DAN PENINGKATAN PRODUKTIVIAS LAHAN TIDUR DI KAB. KARAWANG

Latar Belakang

- Banyaknya lahan tidur, gundul – di dalam dan luar pabrik

Tujuan

- pelestarian lingkungan dengan meningkatkan produktivitas dan kualitas lahan
- Mengkampanyekan upaya-upaya pelestarian lingkungan di kalangan pemerintah, LSM dan masyarakat kabupaten Karawang
- upaya pemberdayaan masyarakat
- Memaksimal kegiatan industri yang seimbang

Strategi

- Bekerjasama dengan Perintah setempat
- Melibatkan masyarakat lokal – Pembibita, penanaman, Perawatan
- Pemberdayaan Masyarakat : pelatihan, pendampingan
- Akses bertanam, Ternak, budidaya madu kepada masyarakat

Kondisi Pindo Deli sebelum dan sesudah penghijauan



Keterlibatan Karyawan dan Masyarakat dalam program penghijauan



Hasil penghijauan area luar pabrik



CSR Flagship

- Implementasi Bekerjasama dengan INGO : Habitat for Humanity, SPEAK
- Fokus Pemberdayaan masyarakat bidang air bersih dan sanitasi

Prioritas :

1. Kebutuhan air bersih karena tidak adanya PAM dan kualitas air tanah yang kurang layak
2. Sanitasi Lebih dari 60% masyarakat tidak memiliki toilet
3. Indonesia Peringkat BAB Sembarang di dunia setelah
4. Pendidikan

1. Karawang

- Desa Taman Mekar berlokasi di area ring 1 Pindo Deli 3
- Desa Cikonju berlokasi di area ring 1 Pindo Deli 2

2. Tebing Tinggi, Jambi

3. Respon dampak bencana Gempa Bumi, Aceh

4. Serang, Provinsi Banten

5. Mojokerto, Jawa Timur



Dukungan SAB di Karawang



Dukungan sanitasi keluarga di Mojokerto



**Dukungan Pembangunan MI,
Madrasah Manarul Hidayah**



Further stories

Please refer to our website and Sustainability Reports to find out more of our sustainability initiatives



www.asiapulppaper.com



Terima kasih



APP

USE OUR PAPER, WE PLANT MORE TREES.